

MCI 6& 5 DG



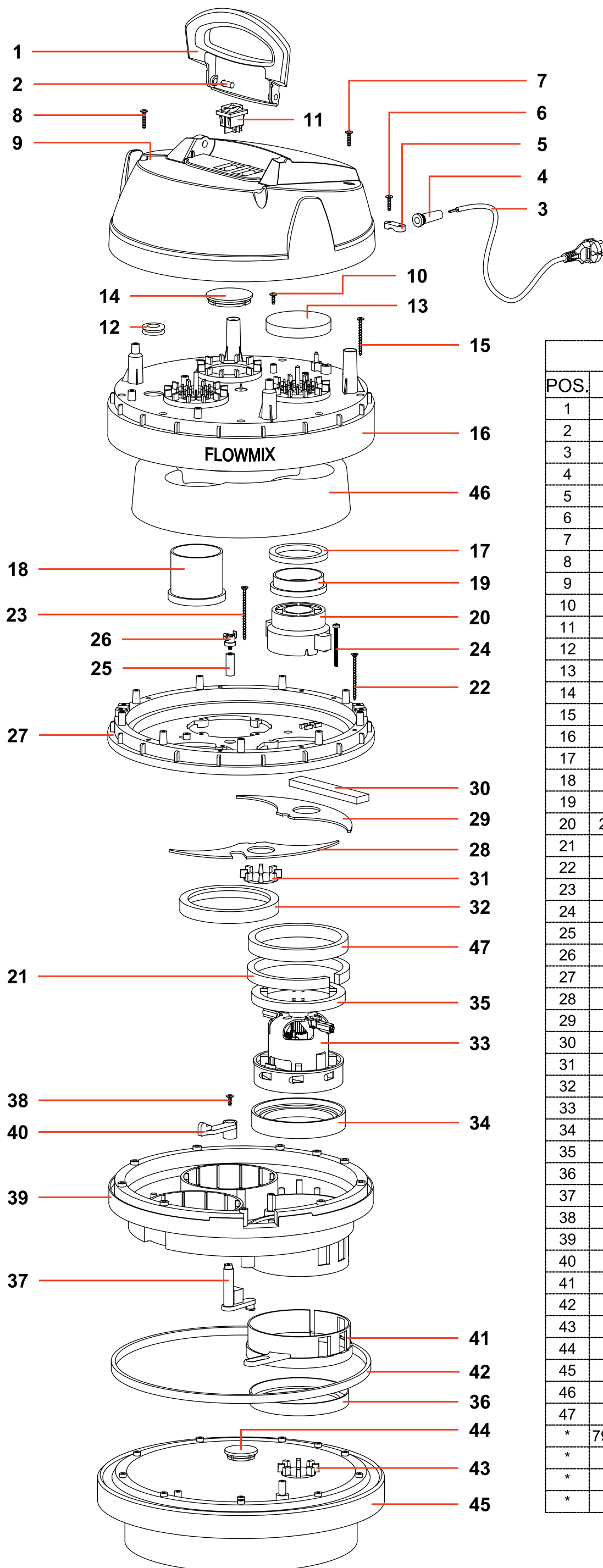


Pos.	Description	Order code
1	Flat lance narrow	2900103
2	Round vaccum brush	2902903
3	Flex hose	2906505
4	Plastic wand with air regulation	2903403
5	Plasti/ALU tube extension	2903203
6	Dry vacuuming tool	2903003
7	Adapter	2903303
8	Wet vacuuming tool	2903103
9	Conical polyester filter with basket 400	2906101
10	Connector cuff	2900503
11	Cuff	2900403

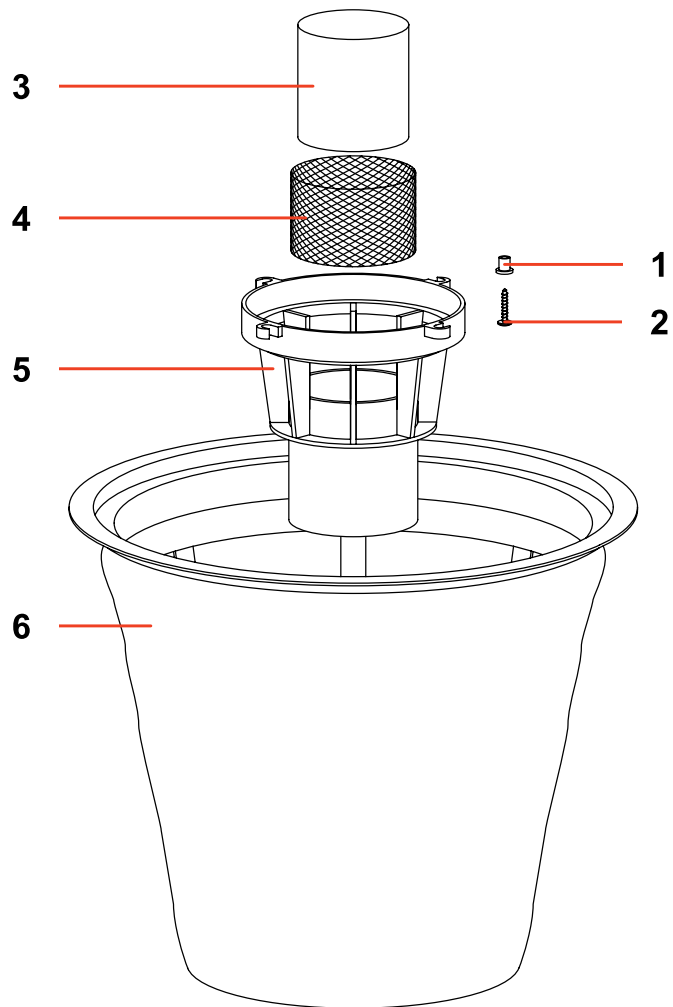


REM POWER®

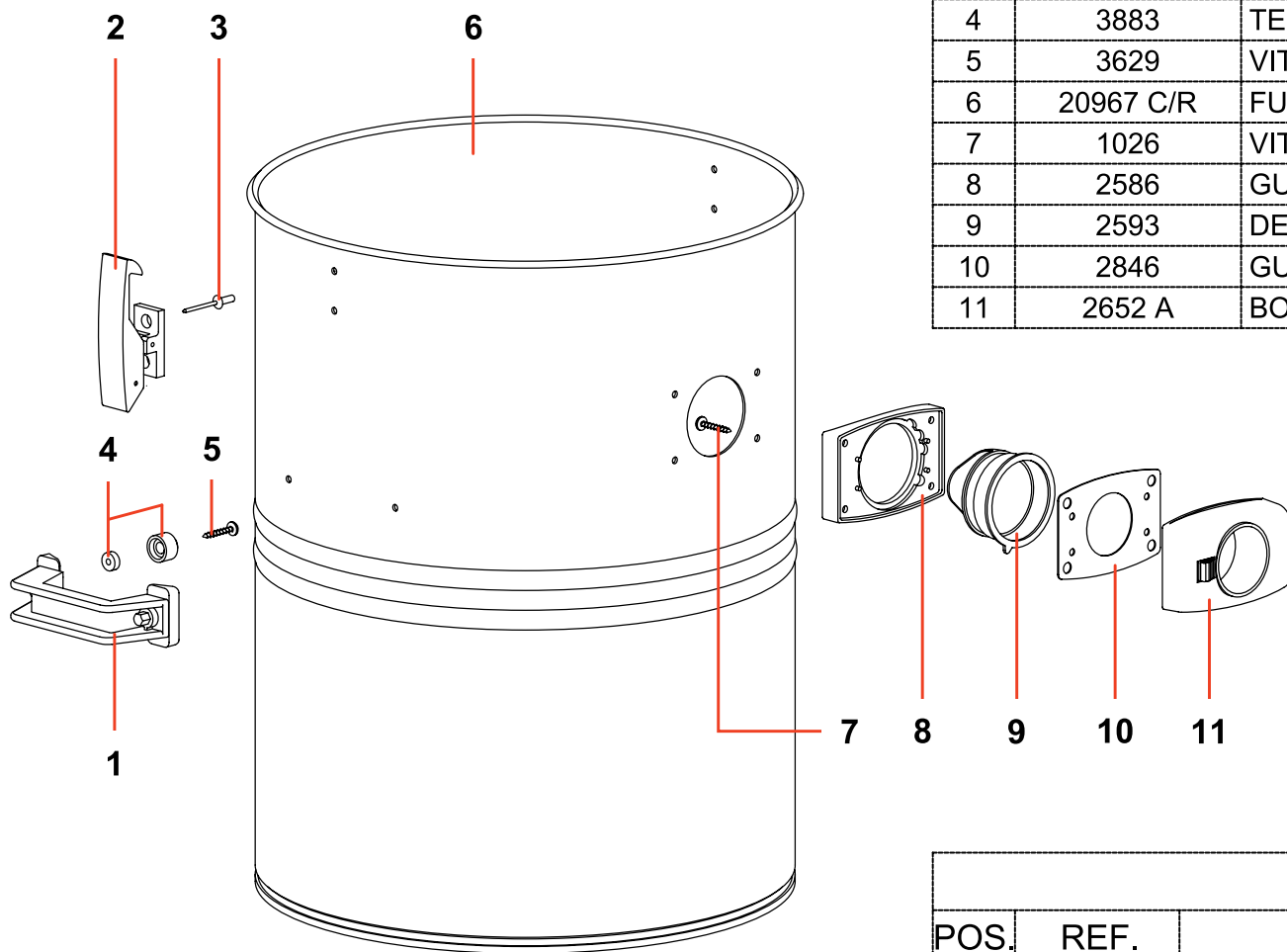
Rheinland Elektro Maschinen



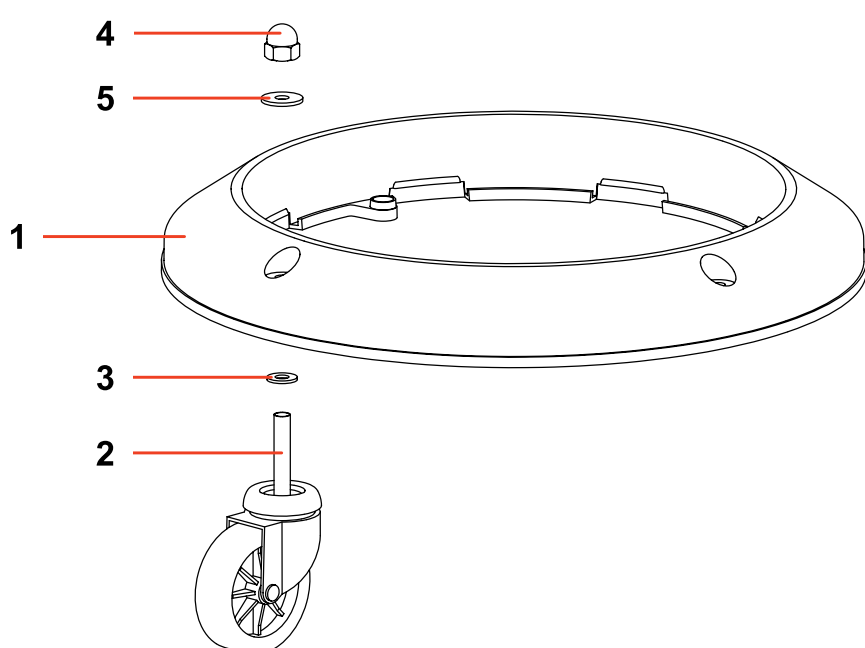
POS.	REF.	DESCRIZIONE	N°
1	20720	MANIGLIA VEGAS	1
2	20730	PERNO MANIGLIA VEGAS	2
3	117	CAVO ELETTRICO 2X1 MT.8,5	1
4	138	PASSACAVO	1
5	139	BLOCCA CAVO	1
6	1006	VITE PFU TMT PHL 5X20 ZN NERA P/R	1
7	1006	VITE PFU TMT PHL 5X20 ZN NERA P/R	2
8	3629	VITE PAT TMT PHL 5X25 ZN NERA	2
9	20718	COPERCHIO VEGAS 600	1
10	1005	VITE PAT TMT PHL 5X14 ZN NERA P/R	2
11	484	INTERRUTTORE LUM.ROSSO ANTISPRUZZO	2
12	1502	PASSAFILO RACCORDO RAPIDO	1
13	3937	FILTRO MTP/65 H=15 D.95	2
14	3383	TAPPO COPERTURA	1
15	3273	VITE PAT TMT PHL 5X55 ZN NERA	9
16	2957	COPERTURA NEV.600	1
17	3969	RONDELLA H8 D85X65	2
18	20742	DISTANZIALE SERIE PARALLELO H.70	1
19	310	ANELLO MOTORE H=15 PLAST.	1
20	20325 AU	CALOTTA/ADATTATORE X MOT. BYPASS AU	2
21	20844	FONOASSORBENTE 440X15X10	1
22	6600	VITE TRUCC.TS CROCE 5X70 ZN.	12
23	20951	VITE TRUCC.TS CROCE 5X80 ZN.	1
24	20081	VITE TC CROCE M 5X60 UNI 7687	1
25	6241	SONDA TERMICA	1
26	6235	TERMOREGOLATORE	1
27	20811	FERMAMOTORE HS 600	1
28	20831	LUNETTA DI SILENZIAMENTO LATO LEVA	1
29	20845	LUNETTA DI SILENZIAMENTO	2
30	20843	FONOASSORBENTE 140X25X10	3
31	468	VALVOLA AUTOMATICA	3
32	3901	GUARNIZIONE A L S/F H=5,5	2
33	20714	MOT.BS282 CP 1000W 220-240 50/60 M	2
34	20360	GUARNIZIONE A "L" D.130 H=13	2
35	20361	GUARNIZIONE A "C" D.130	2
36	3901	GUARNIZIONE A L S/F H=5,5	1
37	20687	LEVA PER SARACINESCA	1
38	1005	VITE PAT TMT PHL 5X14 ZN NERA P/R	1
39	20631	FERMAMOTORE FLOW MIX 2 MOT	1
40	20688	LEVERAGGIO PER SARACINESCA	1
41	20686	VALVOLA SARACINESCA	1
42	20842	GUARNIZIONE 6X12 DIA 380	1
43	468	VALVOLA AUTOMATICA	2
44	3519	TAPPO BASAMENTO	1
45	3108 P	BASAMENTO 600/400 C/PIA COMP	1
46	20782	FONOASSORBENTE 400/600 D320X65	1
47	21037	FILTRO FONO AU 146X126X18 PPI45	2
*	7976 2MOT	KIT ELET.600 TP 2MOT RAD	1
*	7632 L	KIT ELETTR. 50CM MOTORE	2
*	1107	CAVETTO C/RESISTENZE	1
*	1106	FASCETTA	3



POS.	REF.	DESCRIZIONE	N°
1	3706	BUSSOLA D.8 PLAST.	4
2	3724	VITE PAT TMT PHL 5X25 INOX	4
3	2823	CORPO ANTISCHIUMA 99 ALTO	1
4	3117	FILTRO RETE 0,3 D.90 H=58	1
5	2676 C/G	GALLEGGIANTE 99 ALTO C/GUARN.	1
6	3240 SAN	KIT ANELLO+FIL+CEST.400 CONICO SAN.	1



POS.	REF.	DESCRIZIONE	N°
1	2993	MANIGLIA "V.F." NERA	2
2	1847/S	GANCIO PLAST.COMPL. NERO	2
3	1301	RIVETTO 05X11	4
4	3883	TENUTA COMPLETA	4
5	3629	VITE PAT TMT PHL 5X25 ZN NERA	4
6	20967 C/R	FUSTO 400 AISI 430 C/R 2M	1
7	1026	VITE PAT TMT PHL 5X30 ZN NERA	4
8	2586	GUARNIZIONE R 205 BLU-A	1
9	2593	DEFLETTORE 99	1
10	2846	GUARNIZIONE D.38	1
11	2652 A	BOCCHETTONE R155 BA C/PUL.AR-2000	1



POS.	REF.	DESCRIZIONE	N°
1	477	CORPO CARRELLO 400	1
2	479	RUOTA ANTERIORE	4
3	1012	RONDELLA PIANA M 10 UNI 6592	4
4	478	DADO CIECO M 10 UNI5721	4
5	1027	GREMBIALINA M 10X30X2,5 UNI 6593	4